

# Q3/A1



1. Zentrale Steuerung des Originalfahrzeugs



2. Hebeln Sie den zentralen Luftauslass des Originalfahrzeugs heraus



3. Den zentralen Luftauslass des Originalfahrzeugs heraushebeln



4. Entfernen Sie die Befestigungsschrauben des Original-Autoscheiben



5. Entfernen Sie den Originalbildschirm



6. Entfernen Sie die Original-Scheibe



7. Demontieren Sie den originalen Fahrzeug-Host



8. Demontieren Sie den Original-Fahrzeughost



9. Entfernen Sie das Bedienfeld der Klimaanlage des Originalfahrzeugs.



10. Entfernen Sie das Bedienfeld der Klimaanlage des Originalfahrzeugs



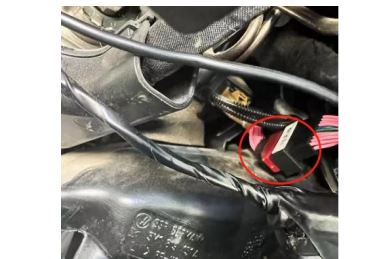
11. Entfernen Sie das Bedienfeld der Klimaanlage des Originalfahrzeugs



12. Schließen Sie den Stromstecker hinter dem Originalmotor an



13. GatewayKabel



14. Suchen Sie die Gateway-Leitung unter dem Lenkrad



15. Schließen Sie die Gateway-Leitung unter dem Lenkrad an

# Q3/A1



16. Entwurfsskizze nach dem Laden



17. Entwurfsskizze nach dem Laden



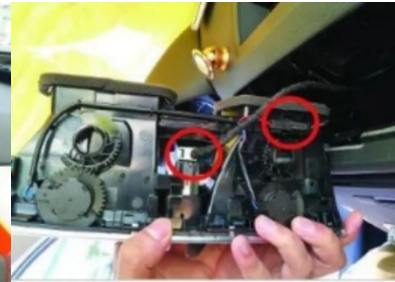
# Q3



1. Zentrale Steuerung des Originalfahrzeugs



2. Hebeln Sie den zentralen Luftauslass des Originalfahrzeugs heraus



3. Den zentralen Luftauslass des Originalfahrzeugs heraushebeln



4. Entfernen Sie die Befestigungsschrauben des originalen Fahrzeugbildschirms.



5. Entfernen Sie den Originalbildschirm.



6. Entfernen Sie den Originalbildschirm



7. Demontieren Sie den originalen Fahrzeug-Host



8. Demontieren Sie den Original-Fahrzeughost



9. Entfernen Sie das Bedienfeld der Klimaanlage des Originalfahrzeugs



10. Entfernen Sie das Bedienfeld der Klimaanlage des Originalfahrzeugs



11. Entfernen Sie das Bedienfeld der Klimaanlage des Originalfahrzeugs



12. Schließen Sie den Stromstecker hinter dem Originalmotor an.



13. Schließen Sie den Stecker des originalen Fahrzeugklimaanlagenbedienfelds an

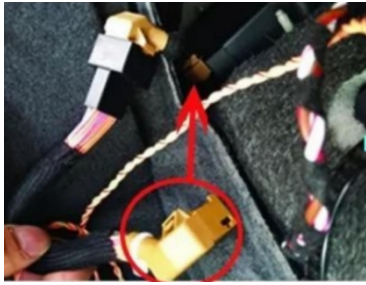


14. Ziehen Sie den Stecker des Rückwärtsmoduls auf der rechten Seite des Kofferraums ab



15. Ziehen Sie den Stecker des Rückwärtsmoduls auf der rechten Seite des Kofferraums ab

# Q3



16. Stecken Sie den Stecker des Rückwärtsmoduls ein



17. Entwurfsskizze nach dem Laden



18. Entwurfsskizze nach dem Laden

Wenn Sie Fragen haben oder eine Zusammenarbeit wünschen, kontaktieren Sie uns bitte.

WhatsApp: +86 189 0299 0594

WeChat: +86 13713887814